

Dispositif d'Expertise Régionale en Néphrologie
Grand Est – Créé le 26 juin 2024

NOS CHIFFRES CLÉS 2025

EN UN COUP D'ŒIL

23 Établissements adhérents	3 Délégations France Rein	309 978 € Budget ARS Grand Est
--	--	---

NOS MISSIONS

Concevoir et organiser l'accessibilité aux ressources et l'information experte sur la thématique

- Veille scientifique
- Formation des acteurs
- Contribution à la recherche

Contribuer à l'animation, la coordination et la fédération des acteurs sur la thématique

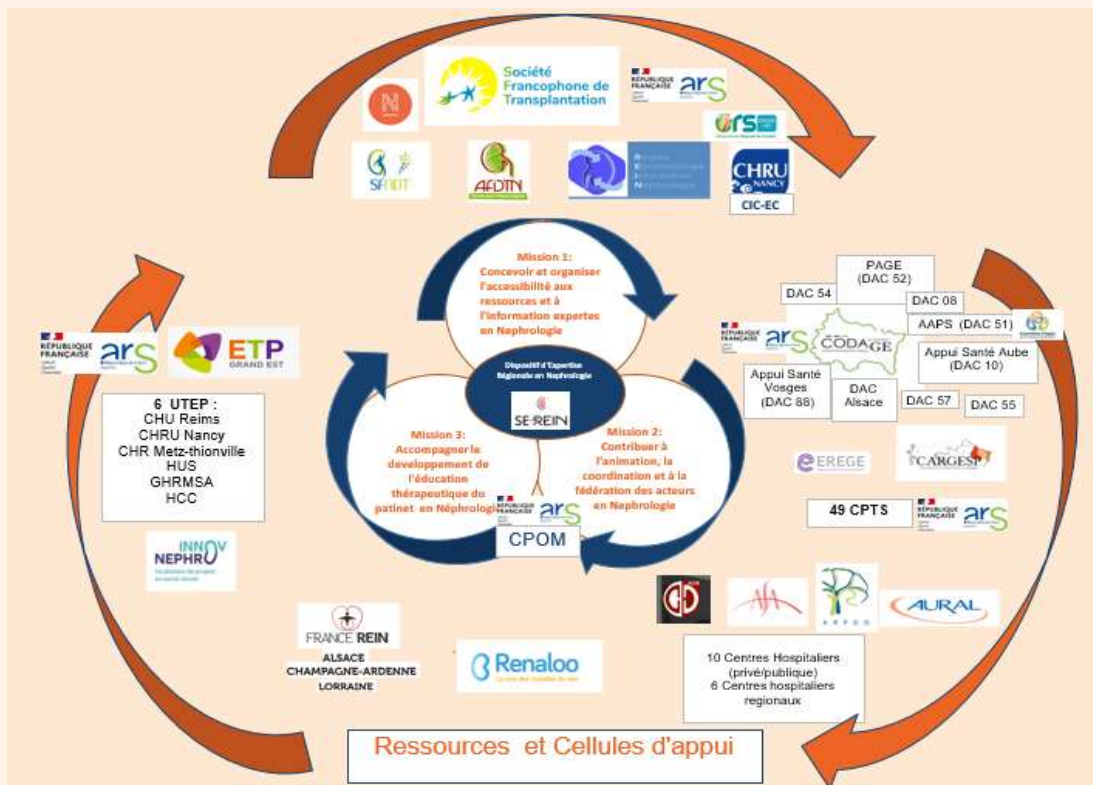
- Analyse des besoins et des ressources
- Animation régionale
- Accompagnement territorial des professionnels
- Conception et diffusion d'outils et protocoles



Développement de l'éducation thérapeutique du patient

- Ingénierie de conception
- Soutien logistique
- Evaluation des programmes ETP

NOS PARTENAIRES



□ COMMUNICATION & RAYONNEMENT



Interventions de présentation et diffusion d'expertise :

- Comité technique de diabétologie
- France Rein Lorraine (50^{ème} anniversaire)
- AG France Rein Meurthe-et-Moselle
- Journée rencontre CODAGE
- Journée de l'Association IPA Grand Est (Metz)

Site web : www.serein.fr —Actualités- fiches techniques & boîte à outils

□ JOURNÉES D'ÉCHANGES & FORMATIONS



- 4^{ème} journée de rencontre médico-soignante « Précarité en Néphrologie »
- 1^{ère} journée régionale APA en MRC — co-organisée avec l'ASA
- Webinaire « Nouvelles approches du suivi thérapeutique et pharmacologique dans l'immunosuppression »

5 Fiches mémo pratiques

Adaptation du suivi et des thérapeutiques chez les patients précaires et ou migrants
Rôle des services sociaux dans la prise en charge des migrants
Dépistage et accès aux soins des patients précaires
Promotion de l'APA dans la MRC, organisation du parcours
Traitement conservateur



PUBLICATIONS & VISIBILITÉ SCIENTIFIQUE

2
Posters scientifiques

1
Article presse (Lorreinfo n°45)

- SFNDT : « Évolution du réseau régional lorrain en dispositif d'Expertise Régionale Grand Est »
- CODAGE : « Un exemple d'interactions optimisées »

GROUPES DE TRAVAIL & DÉMARCHES QUALITÉ

4 Enquêtes
(Précarité,
migrants, Registre
REIN & ETP)

4
COPIL

25
Réunions

COPIL

- Registre REIN Grand Est
- MRC Migration
- APA au titre de la participation projet national OPTIMRC
- ETP — 3 sous-groupes actifs :
 - ▶ Référentiel ETP MRC en articulation avec ERETPGE
 - ▶ Développement d'une boîte à outil ETP
 - ▶ Développement du partenariat patient

Soutien collectif IPA — Semaine du Rein 2026

Mallettes & kit pédagogiques- Dépistage de la MRC

SE-REIN : www.serein.fr

Nous contacter : SE-REIN-grand-est@chru-nancy.fr

Tél : 03 83 15 36 44

